



# COOPERAÇÃO BRASIL – FRANÇA

VISITE TECHNIQUE \_ ISSEANE \_ 20 MARS 2019



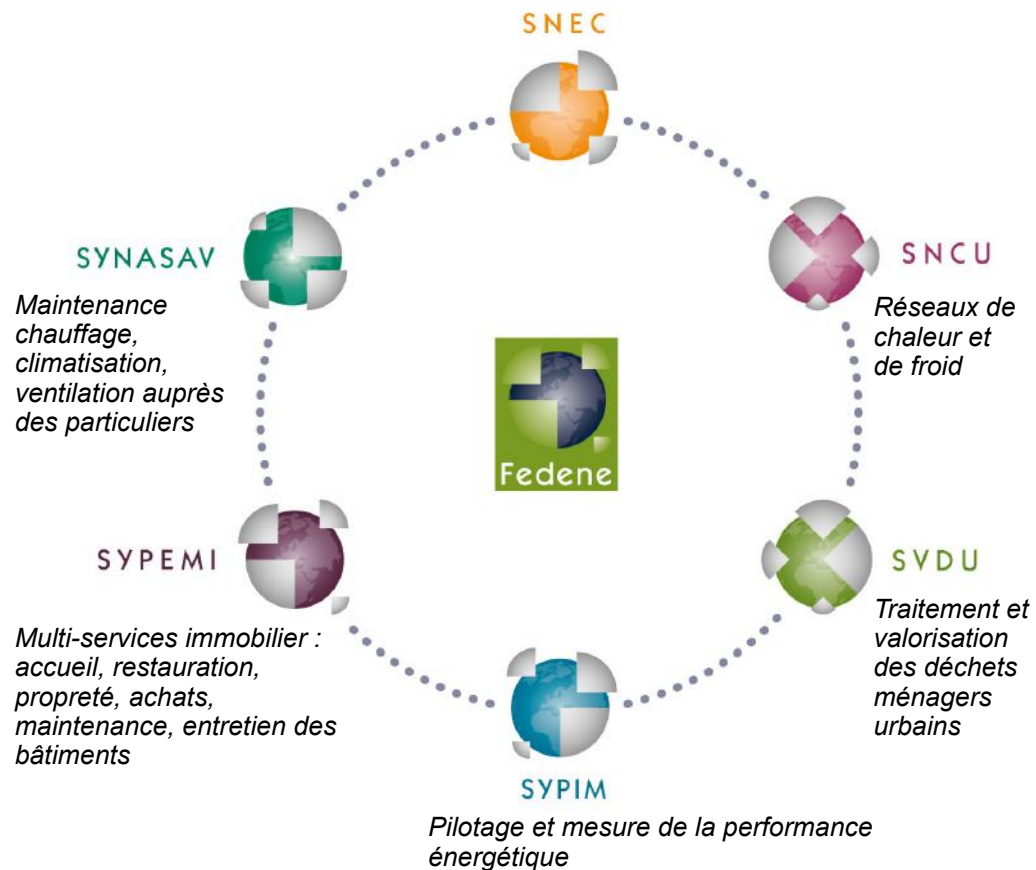
A white waste truck is positioned at a modern waste-to-energy plant. The truck's rear-mounted mechanical sorting system is visible, featuring two large rollers and a conveyor belt. The truck has a license plate that reads "EG 737-XF" and the numbers "90" and "80" on its rear. The plant in the background has a distinctive curved, metallic roof and large glass windows. A blue fence is visible in the foreground, and a set of stairs leads up to the plant's entrance.

**FILIÈRE FRANÇAISE DE LA VALORISATION  
ÉNERGÉTIQUE DES DÉCHETS**

# FÉDÉRATION DES SERVICES ENERGIE ENVIRONNEMENT



Exploitation climatique et maintenance  
des équipements



500

adhérents

60 000

salariés

6

syndicats  
professionnels  
spécialisés  
par métier

11 Md €

de chiffre d'affaires  
pour ce secteur

## Plusieurs métiers :

- Efficacité énergétique
- Performance des bâtiments
- Exploitation, maintenance de système de chauffage et de climatisation
- Production et la valorisation de la chaleur et de froid renouvelables et de récupération
- Facility management.

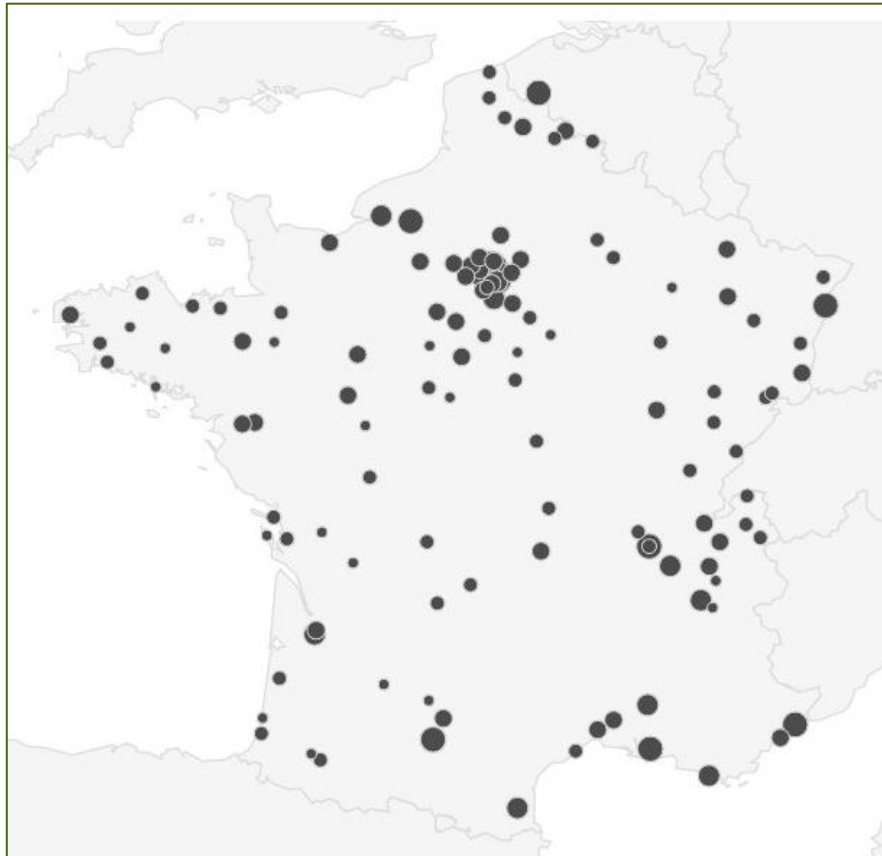
## Deux enjeux majeurs de la transition énergétique :

- **Réalisation d'économies d'énergies dans les bâtiments**
- **Développement des énergies renouvelables et de récupération thermiques**

# VALORISATION ÉNERGÉTIQUE DES DÉCHETS MÉNAGERS

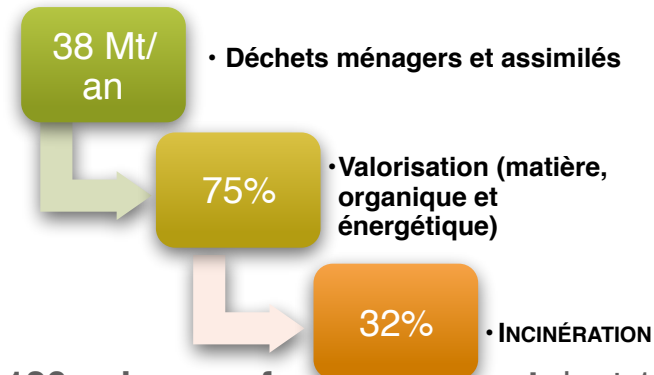


- IMPLANTATION DES UNITÉS DE VALORISATION ÉNERGÉTIQUE (UVE) DES DÉCHETS



<http://www.cewep.eu/interactive-map/>

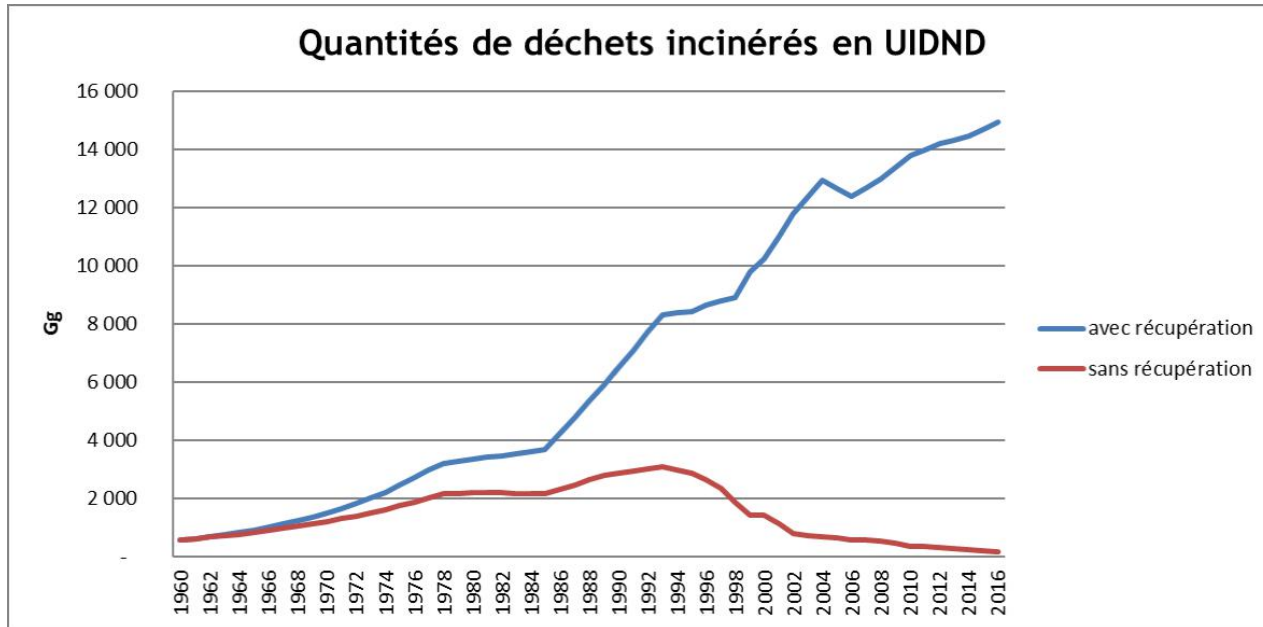
- CHIFFRES CLÉS FRANCE :



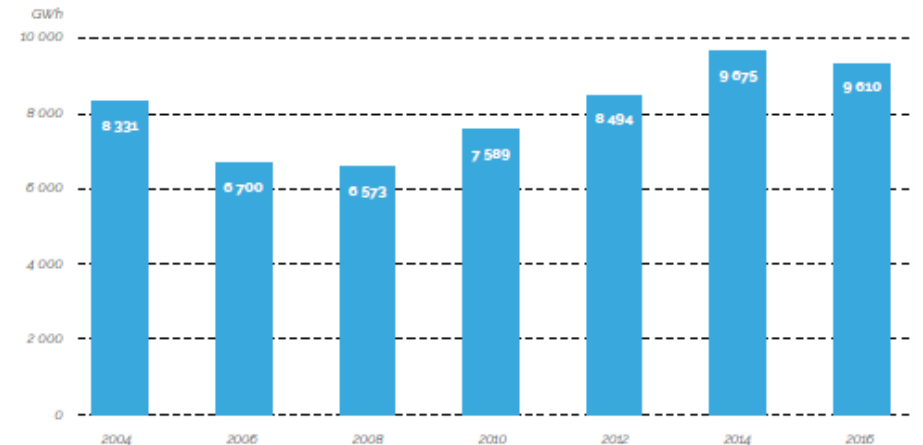
- **126 usines en fonctionnement** dont 114 avec une production énergétique et 53 UVE :
  - **8,22 TWh thermiques** vendus et **4,14 TWh électriques** produits
  - 14,4 Mt de déchets ménagers incinérés (> 97% Mt avec récupération d'énergie)
- La chaleur des UIOM est la première énergie renouvelable mobilisée par les réseaux de chaleur (> 25 % ) :
  - 75 sites raccordés à un réseau de chaleur



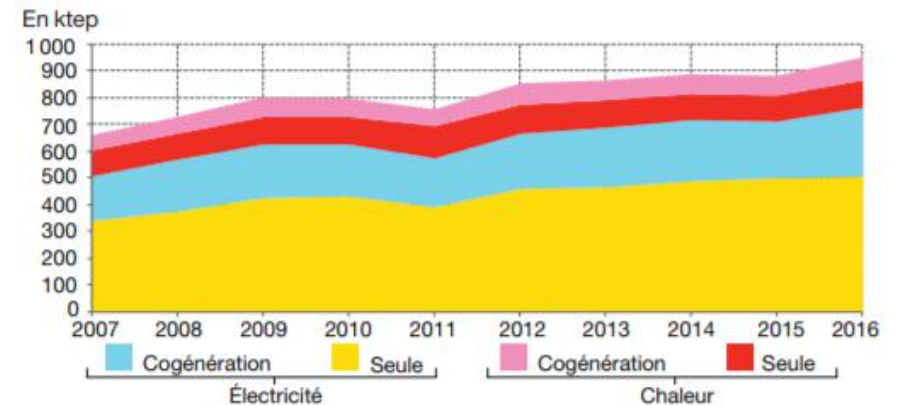
# VALORISATION ÉNERGÉTIQUE DES DÉCHETS MÉNAGERS



Évolution de la production d'énergie thermique totale des Unités de Valorisation Énergétique (UVE) (en Gwh)  
Source: SVDU, d'après les données ADEME Enquête ITOM



ÉVOLUTION DE LA PRODUCTION D'ÉNERGIE À PARTIR DE DÉCHETS URBAINS RENOUEVABLES

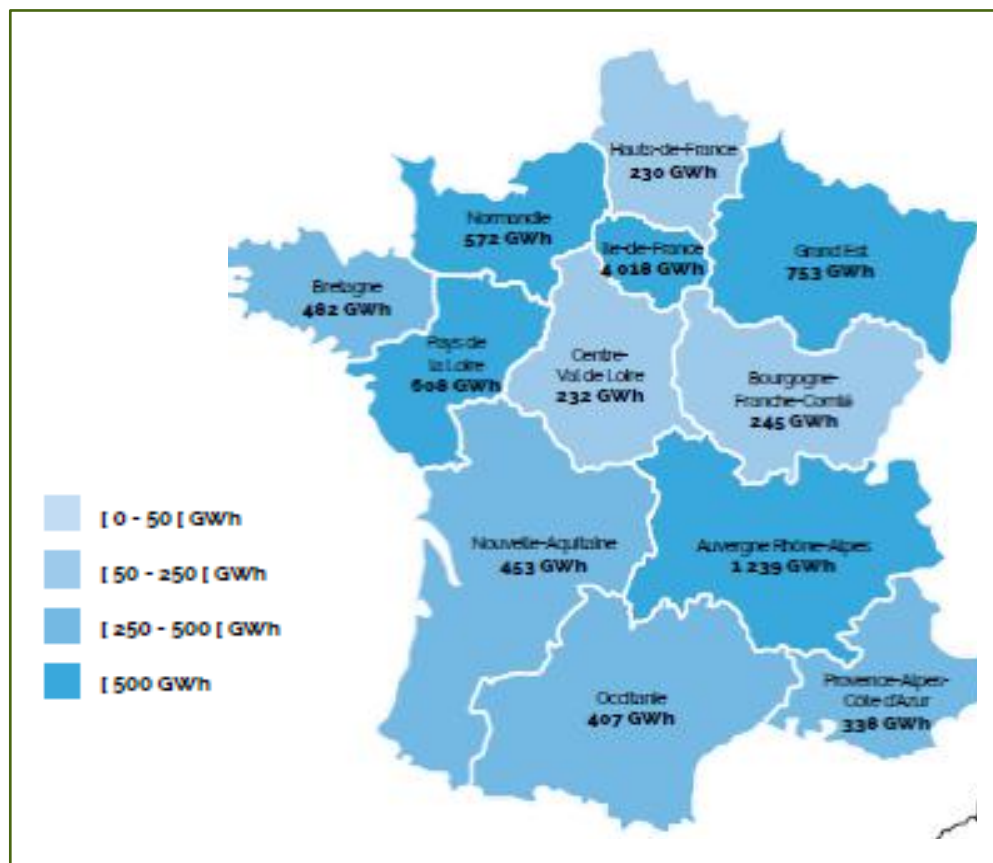


Champ : métropole et DOM.

# VALORISATION ÉNERGÉTIQUE DES DÉCHETS MÉNAGERS



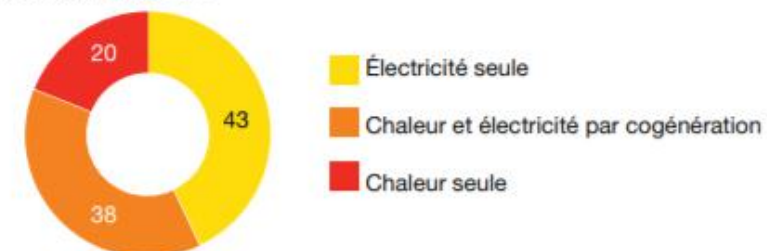
## ■ PRODUCTION DE CHALEUR ISSUE DES UVE



## NOMBRE D'INSTALLATIONS D'INCINÉRATION DE DÉCHETS URBAINS PAR TYPE DE PRODUCTION EN 2016

TOTAL : 114 INSTALLATIONS

En %



Champ : métropole et DOM.

Sources : SDES, enquête sur la production d'électricité ; Ademe, ITOM

Membre de



# VALORISATION ÉNERGÉTIQUE DES DÉCHETS MÉNAGERS



## Potentiel de développement

Amélioration des performances énergétiques des installations existantes  
**+ 3,7 TWh supplémentaires d'ici 2025**

Récupération de la chaleur perdue des installations existantes  
**+ 4,4 TWh**

- Perspectives et mesures de la Programmation pluriannuelle de l'énergie (Projet PPE, 2019) :
  - « La politique de promotion de l'économie circulaire, en valorisant mieux les déchets n'ayant pu être évités et n'étant pas valorisables sous forme matière, va augmenter la production d'énergie à partir de déchets. »
  - En 2028 la production de chaleur à partir d'UIOM devrait être de 15 à 18 TWh, et la production d'électricité de 2,3 TWh.
    - Amplifier l'amélioration de l'efficacité énergétique des unités de valorisation énergétique des déchets ménagers,
    - mener une action spécifique sur la dizaine d'incinérateurs sans valorisation énergétique
    - aller au-delà du critère minimal d'efficacité énergétique des unités existantes ;
  - Maintenir les aides versées au titre du Fonds déchets pour l'amélioration de l'efficacité énergétique des UIOM et du Fonds chaleur pour le raccordement aux réseaux de chaleur de récupération.

Membre de



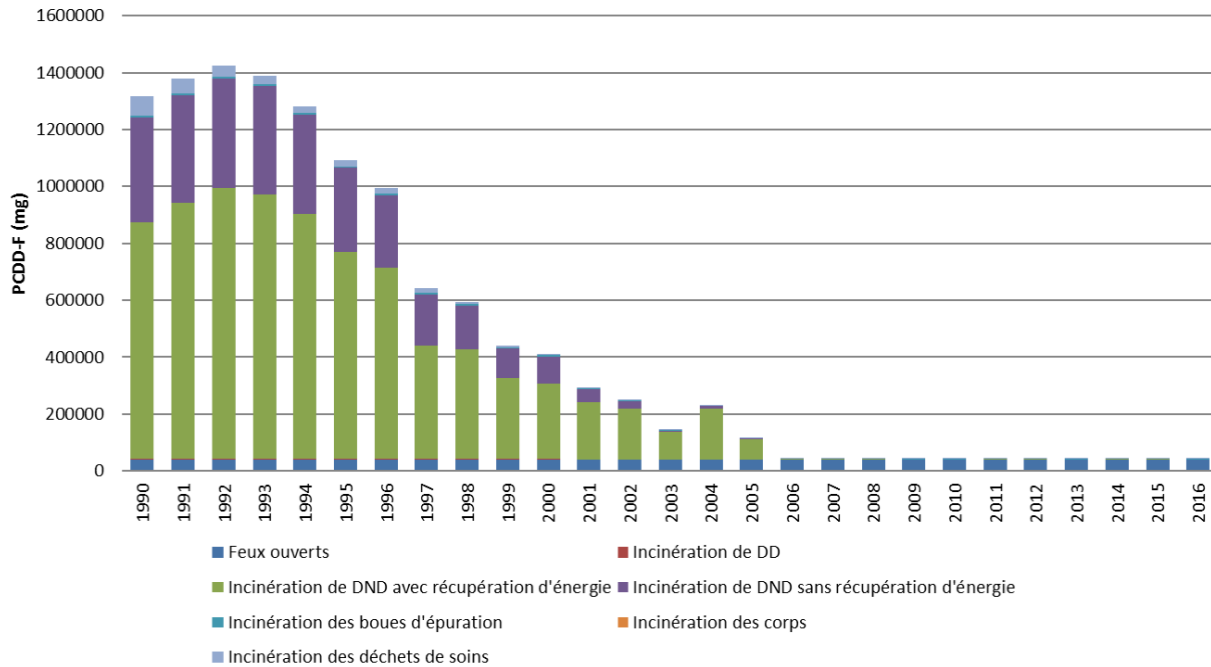
# VALORISATION ÉNERGÉTIQUE DES DÉCHETS MÉNAGERS



## ■ EMISSIONS DE DIOXINES

## ■ PART RENOUVELABLE DES DÉCHETS INCINÉRÉS

Emissions de PCDD-F de l'incinération et des feux ouverts



FE CO2 de l'incinération de DND

